

サイボウズ ガルーン² 導入事例

株式会社 プレナス

Plenus

本社所在地	: 福岡県福岡市博多区上牟田 1-19-2
創業	: 1960年（昭和35年）3月
資本金	: 34億61百万円
代表者	: 代表取締役社長 塩井辰男
従業員数	: 999名
事業内容	: ほっかほっか亭・やよい軒フランチャイズ業、食材・包装等資材・衣料品の販売
URL	: http://www.plenus.co.jp/
利用製品	: 「サイボウズ ガルーン 2」

「ガルーン 2」で本社 1000 名+店舗 1000 店の情報共有基盤を構築！

あたたかい持ち帰り弁当の店「ほっかほっか亭」やごはん処「やよい軒」を事業の柱として、全国に店舗を展開している株式会社プレナス（以下、プレナス）。社内の情報共有や、スケジュール管理などをより効率よく行うため、EIP型グループウェア「ガルーン 2」を導入しました。

今回はその経緯や目的、効果などを情報システム部の橋井英二氏にお聞きしました。

導入の背景

機能が薄く、あまり活用されていなかった前のグループウェア

株式会社プレナスは、昭和51年に（株）太陽事務機を設立後、昭和55年4月に（株）ほっかほっか亭九州地域本部を設立し、「食」の分野に参入。同年7月には「ほっかほっか亭」第一号店を開店して、以後順調に成長し、現在では、静岡以北の東日本及び九州・山口エリアに約2400店舗を展開しています。こうした事業の拡大や社員の増加に伴って、社内システムの整備を進め、約4年前に他社製のグループウェアを導入しました。

「当時はグループウェアというものをあまり理解しないままに漠然と導入した感が否めず、決してグループウェアとして有効活用できていたとは言えない実状でした。しかも、安定性の面でも問題があり、データ容量が大きいメールを送受信しようとすると固まってしまうという悩みの種があり、製品自体のサポートも終了している状態で大変困っていました。」（橋井氏）



▲情報システム部システム企画課 橋井 英二氏

導入の決め手

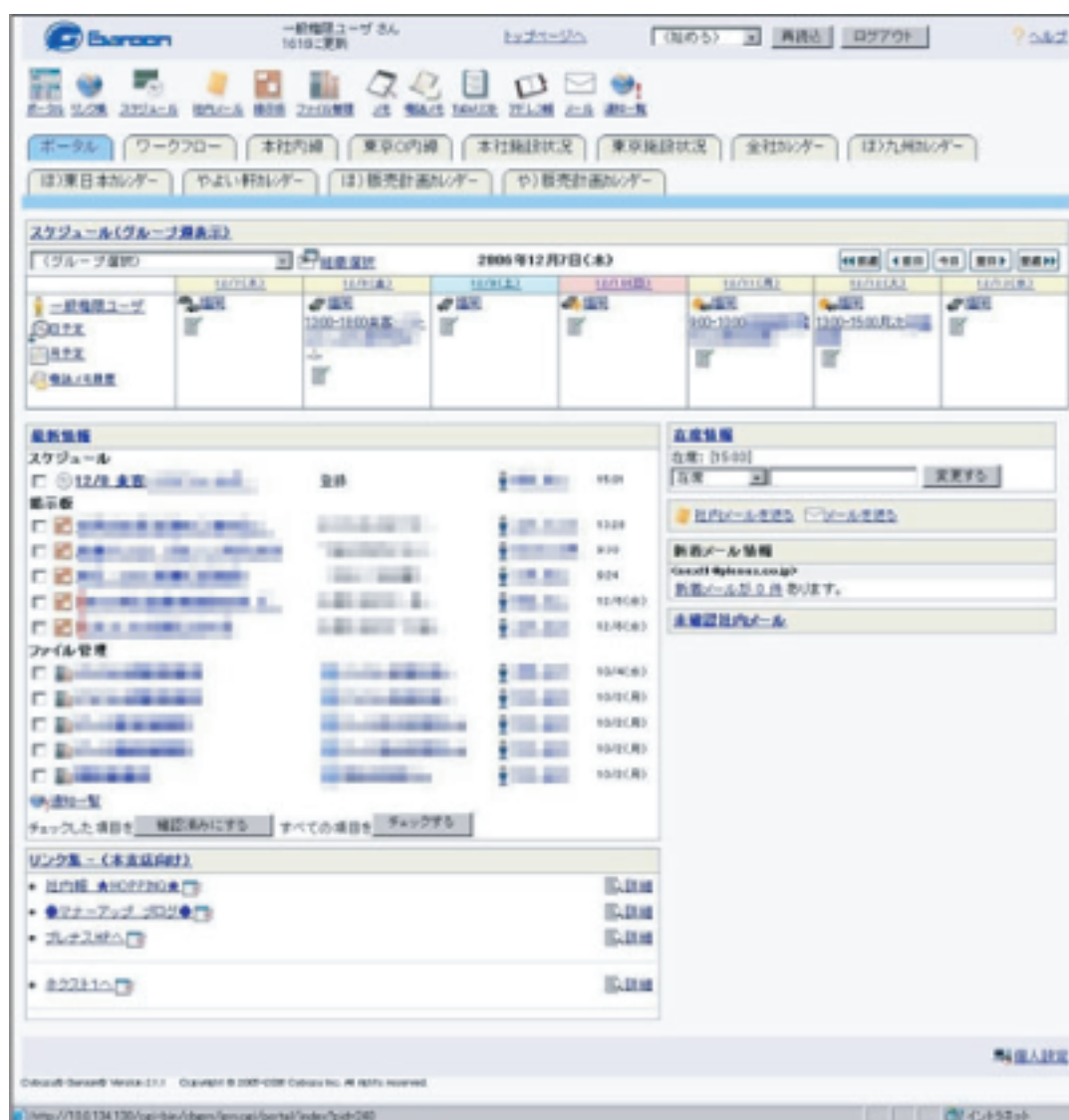
「フォロー機能」の魅力、他システムとの連携もスムーズに開発

そこでプレナスは、グループウェアを一新することにし、いくつかの製品を検討した中で、「ガルーン 2」の導入を決めました。その選定のポイントになったのは、「フォロー機能」だったといえます。

『「ガルーン 2」には、各種エントリーに対して掲示板感覚でコメントを付けられる『フォロー機能』があります。これは他の製品にはない機能で、とても便利だと思いました。特に社内の連絡メールなどに対して、わざわざメーラーを起動して返信するのは違って、掲示板に書き込む感覚で簡単にコメントを返せるので、コミュニケーションの円滑化を図ることができます。また、スケジュールや掲示板、施設予約などのグループウェアとしての基本機能を一通り備えており、それぞれに『フォロー機能』があって使いやすいことから、導入を決めました」（橋井氏）

サイボウズ ガルーン[®]2 導入事例

「ガルーン 2」で本社 1000 名 + 店舗 1000 店の情報共有基盤を構築！



同社の「ガルーン 2」ポータル画面。画面上部に様々なポータルが並んでいる。

また、プレナスでは、NEC 社製のワークフローシステム「Flowlites」を使っており、グループウェアとの連携を持たせたいという希望がありました。

「機能の深い部分で連携させるといところまでは至りませんでしたが、『ガルーン 2』のポータル機能により同一画面上で『Flowlites』の画面をシングルサインオンで呼び出し、表示させることができるようになりました。ほかに、『ガルーン 2』のスケジュール機能と受付で使っている専用の顧客対応管理システムを連携させたいという希望も、Sler の NEC さんにかなり貢献していただいたことがあって、スムーズに開発することができました」(橘井氏)

サイボウズ ガルーン[®]2 導入事例

「ガルーン 2」で本社 1000 名 + 店舗 1000 店の情報共有基盤を構築！



他社ワークフローとの連携画面。
ポータルの中でワークフロー画面を呼び出し、あたかも一つのシステムのように表示でき、ユーザーの利用に対する敷居を下げる事が可能。

導入効果

社内ポータルとしての利用が定着し、情報共有が確実に「ガルーン 2」が本格始動したのは、2006 年 10 月。導入してからまだ 2ヵ月余りですが、社員全員がグループウェアを情報共有のベースとして使えるようになっているといえます。



「以前のグループウェアでは、スケジュール表や掲示板に連絡事項を書いても、関係者がきちんと見ているかどうか、はっきりわからないため、電話やメールで確認を取ったりしていました。『ガルーン 2』では、『フォロー』機能の使い勝手の良さがあり、コミュニケーションを手軽に、かつ確実に取ることができるので、好評のようです。また、Top ページに自分の関係する最新情報がすべて出るので、社員が自然とアクセスして使うようになり、グループウェアとしての役割を十分果たしていると感じています。前のグループウェアでは問題だったメールについても、安定性に支障はなく、満足に使えています。今のところ順調に運用できています」(橋井氏)

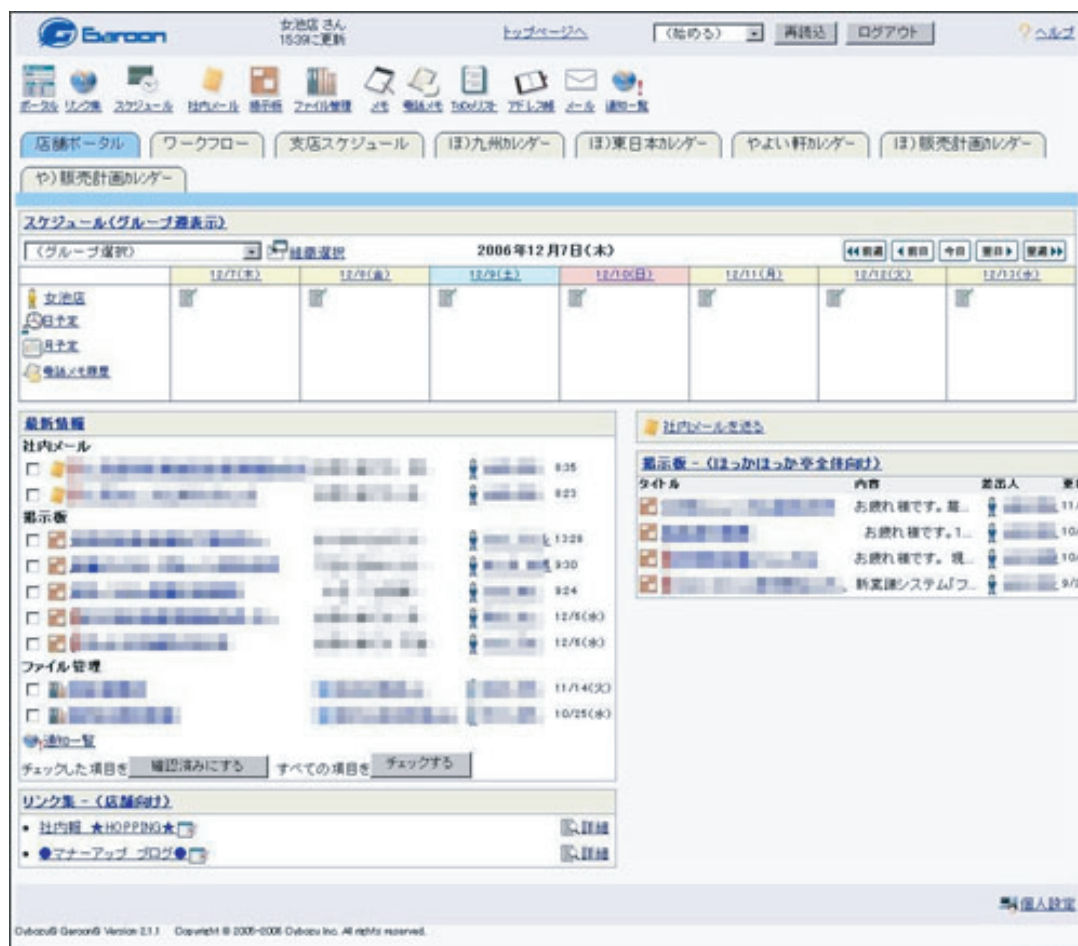
サイボウズ ガルーン[®]2 導入事例

「ガルーン 2」で本社 1000 名 + 店舗 1000 店の情報共有基盤を構築！

今後の展望

店舗用の使用法を確立、全店に展開したい

ブレナスは今回の「ガルーン 2」導入にあたって、社員用に 1000 ユーザー分、そして、店舗用に 1000 ユーザー分のライセンス契約をしました。店舗用のユーザーライセンスは、全国に展開する「ほっかほっか亭」と「やよい軒」の各店舗について、1店舗につき1つ与える、といった運用を予定しているそうです。



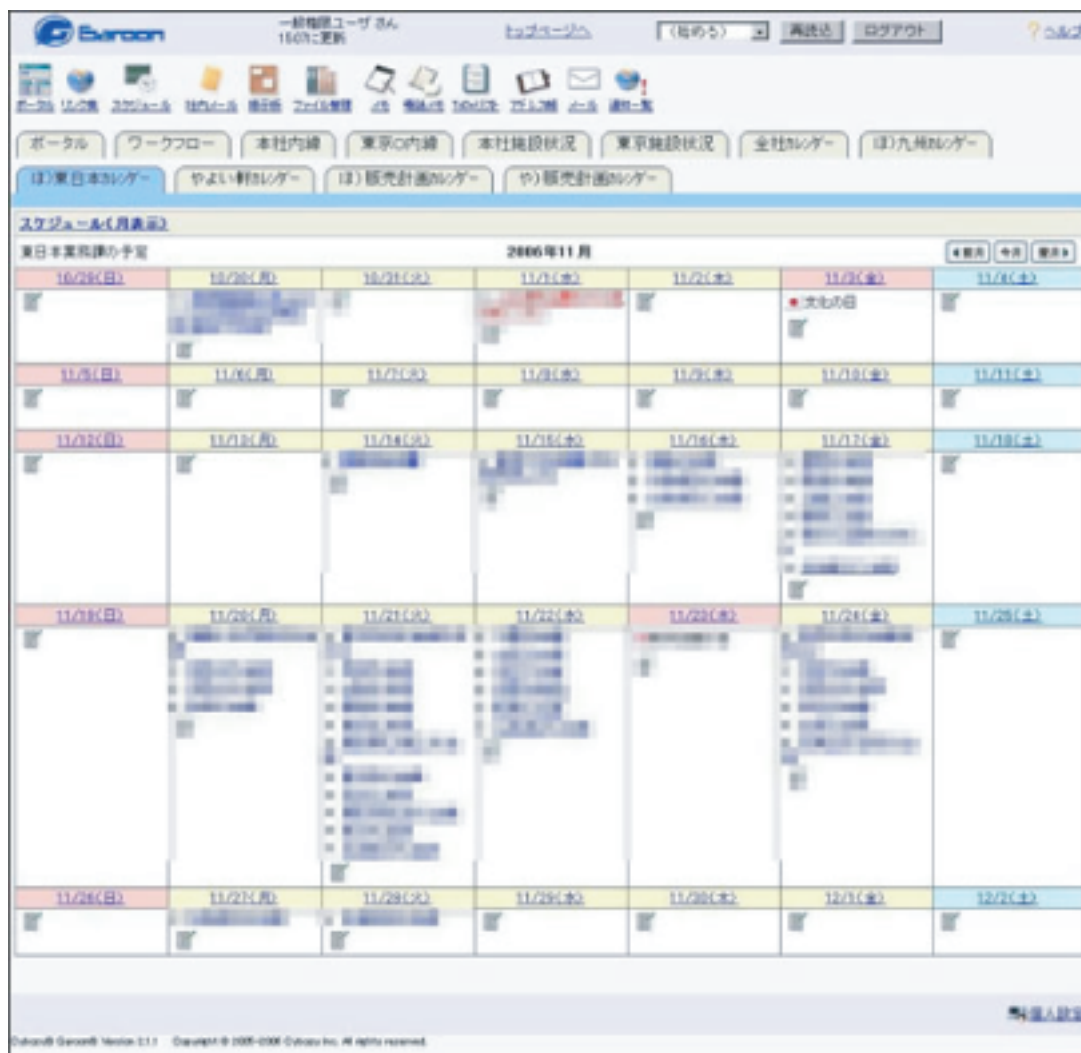
店舗ごとのポータル画面。

サイボウズ ガルーン[®]2 導入事例

「ガルーン 2」で本社 1000 名 + 店舗 1000 店の情報共有基盤を構築！

「この 12 月 1 日から、東日本の 4 支店からテスト運用を開始して、まずは開店・改装やキャンペーン、メニューなどの情報をスケジュール表などで見るようにしています。そのフィードバックを受けて使い方を洗練させ、マニュアルを確立した上で、1000 店舗すべてに導入する予定です。」

これにより、本社から店舗の情報を一覽で確認することができるようにし、今後の社内情報の共有環境をいっそう質の高いものにしていきたいと考えています」(橋井氏)

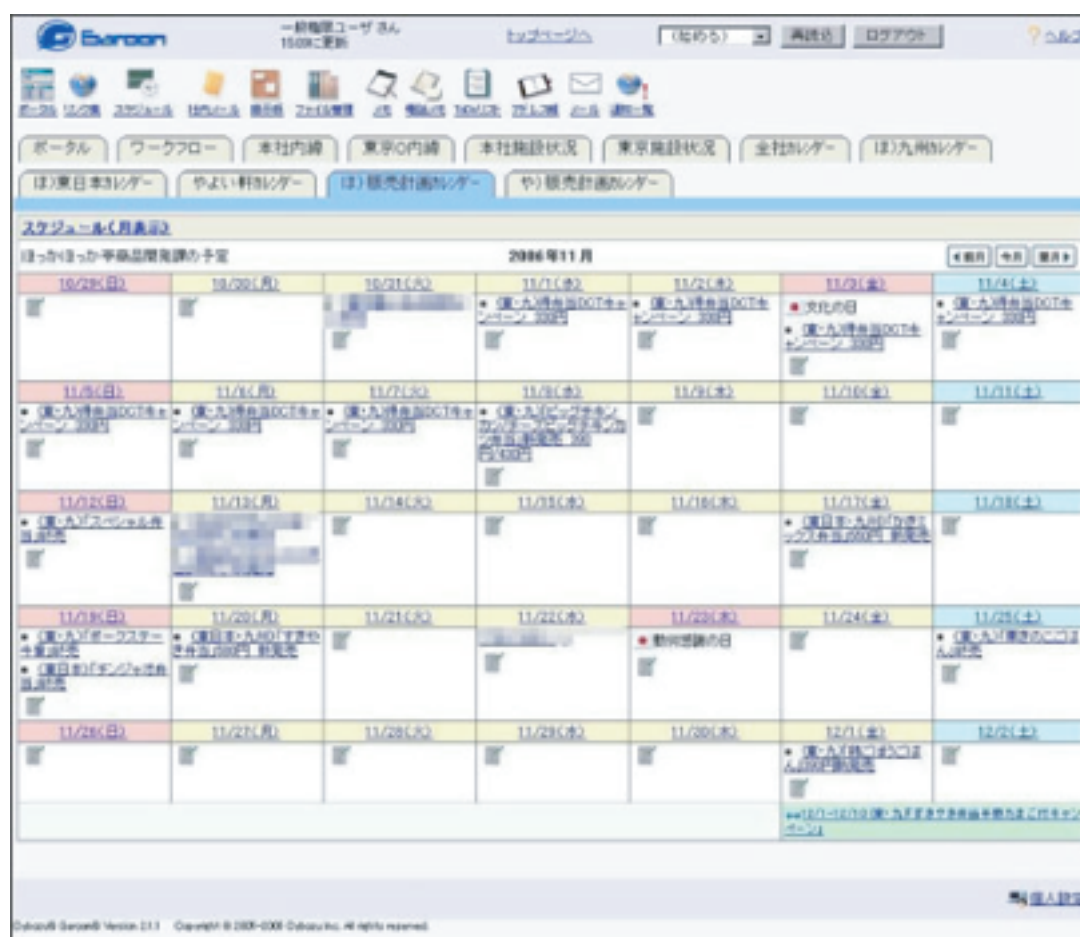


The screenshot shows a web portal interface for Galoon 2. At the top, there is a navigation bar with tabs for 'ポータル' (Portal), 'ワークフロー' (Workflow), '本社内線' (In-house), '東京の内線' (Tokyo In-house), '本社施設状況' (Headquarters Facility Status), '東京施設状況' (Tokyo Facility Status), '全社カレンダー' (Company-wide Calendar), and 'ほく九地局カレンダー' (Hokkaido/Kyushu Local Calendars). Below this, there are more specific calendar links for 'ほく東日本3局カレンダー' and 'やよい軒カレンダー'. The main content area is titled 'スケジュール(月表示)' (Schedule (Month View)) and shows a calendar for November 2006. The calendar grid displays dates from 10/26 to 12/2, with various events and tasks listed in the cells. A sidebar on the right contains a list of event details. The footer of the page includes copyright information: 'Copyright © 2006-2008 Cybozu Inc. All rights reserved.'

営業部門用のポータル。開店・改装、営業会議などのスケジュールを全社で共有する。

サイボウズ ガルーン[®]2 導入事例

「ガルーン 2」で本社 1000 名 + 店舗 1000 店の情報共有基盤を構築！



販売計画ポータルの画面。今後発売される新商品などのスケジュールを全社で共有する。

社員用のライセンスに関しても、「ガルーン 2」の運用はまだ始まったばかり。橘井さんは、「まずはグループウェアとしての標準の機能に慣れてもらい、徐々に社内ポータルとしての機能を強化していきたいですね」と話していました。

ご利用環境

AP サーバー 3 台、DB サーバー 1 台

・ AP サーバー

サーバー OS	Linux ES3.0
Web サーバー	Apache
CPU	Xeon 3.8GHz × 2
メモリ	4GB
HDD	Ultra 320 SCSI

・ DB サーバー

サーバー OS	Linux ES3.0
Web サーバー	Apache
CPU	Xeon 3.8GHz × 2
メモリ	4GB
HDD	Ultra 320 SCSI