



本プレスリリースはイアス株式会社、サイボウズ株式会社の共同プレスリリースです。両社から重複して配信される可能性があります、あらかじめご了承ください。

報道関係者各位

2010年3月31日

イアス株式会社

サイボウズ株式会社

**「サイボウズ Office」の連携オプションをダウンロード販売開始  
～サイボウズのタイムカード機能をより活用する「タイムカード・メーカー for サイボウズ Office」～**

イアス株式会社(本社 東京都千代田区、代表取締役社長 五十嵐 元彰)は、サイボウズ株式会社(本社 東京都文京区、代表取締役社長 青野 慶久(戸籍名:西端 慶久)のグループウェア「サイボウズ Office」のタイムカードと連携するオプションシステムの「タイムカード・メーカー for サイボウズ Office(以下 タイムカード・メーカー)」のダウンロード販売を2010年4月1日(木)より開始することを発表いたします。

■**「タイムカード・メーカー」の概要** <http://www.iasu.co.jp/tcm/timecard.html>

ログイン情報を元に自動打刻される「サイボウズ Office」のタイムカード情報を元に自動で勤怠データを取得、ファイル変換し、Excel ベースのテンプレートを用いた勤務表を生成します。これにより、タイムカード情報をダウンロードし、手作業で作成していた勤務表が自動で生成されるようになり、勤怠管理の工数が削減されます。また CSV ファイル出力もできるので、給与計算ソフトの読み込み元データとしての活用も可能です。

■**「タイムカード・メーカー」の特徴、連携のメリット**

1. 自動で勤怠情報を取得  
「サイボウズ Office」で管理されている全ユーザーのタイムカード情報を自動取得します。
2. 勤務表を自動作成  
タイムカード情報のダウンロードと同時に Excel のテンプレートを用いた勤務表を自動生成し勤務表の作成にかかっていたコストを大幅に削減します。
3. CSV の出力  
タイムカード情報を CSV ファイルとして出力。給与計算ソフトの読み込み機能と連携すれば、給与計算にかかっていた工数を大幅に削減する事も可能です。

※一般カードメディア(Felica 等)を用いた打刻連携ツール(連携製品)も販売予定(2010年9月販売開始予定)

■**「タイムカード・メーカー」販売開始日**

2010年4月1日(木)

■**「タイムカード・メーカー」製品価格**

「タイムカード・メーカー」基本ライセンス 10 ユーザー版 28,000 円～ (税別)

## ■「タイムカード・メーカー」ダウンロードサイトURL

[http://www.iasu.co.jp/tcm/tcm\\_download.html](http://www.iasu.co.jp/tcm/tcm_download.html)

インストール後2ヶ月間は無償でご利用頂けます。

※「タイムカード・メーカー」の販売開始は2010年4月1日(木)です。

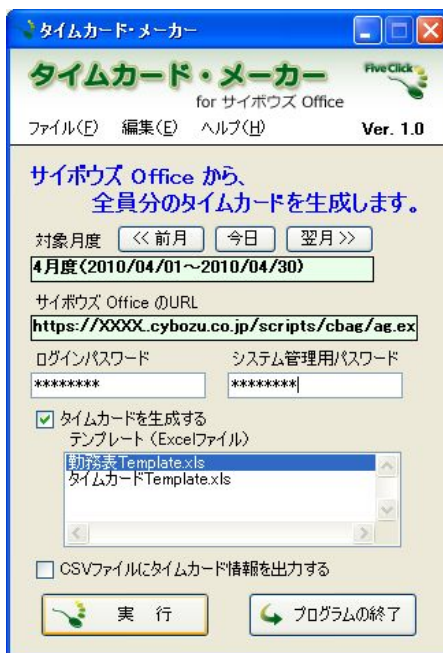
## ■動作環境 [http://www.iasu.co.jp/tcm/tcm\\_system.html](http://www.iasu.co.jp/tcm/tcm_system.html)

「タイムカード・メーカー」は以下のバージョンの「サイボウズ Office」に対応しています。

- ・サイボウズ Office 8 バージョン 8.0.4 以上
- ・サイボウズ Office 7 バージョン 7.0(0.6)以上

## ■画面キャプチャ

「タイムカード・メーカー」イメージ



勤怠表イメージ

日	曜日	区分	タイムカード		勤務時間(行別丸め計算値)		自費時間	実労働時間	時間外労働時間	深夜労働時間	備考
			出社	退社	開始	終了					
11.11	日										
11.12	月	出勤	8:00	14:00	8:00		14:00	1:00	5:00		
11.13	火										
11.14	水	出勤	10:00	19:13	10:00		19:00	1:00	8:00		
11.15	木	出勤	13:00	23:58	13:00		23:45	1:00	9:75	1:75	1:75

画像ダウンロードページ: [http://cybozu.co.jp/mass\\_media/office8/cooperation/index.html](http://cybozu.co.jp/mass_media/office8/cooperation/index.html)

## ■セミナー

本連携を記念し、サイボウズ株式会社は「サイボウズ Office」ご利用者向けにセミナーを実施いたします。セミナーご案内ページ<<http://cs.cybozu.co.jp/newstou/administrationseminar.php>>にアクセスいただき、申込フォームよりお申込みください。

## ■Webサイト

イアス株式会社 <http://www.iasu.co.jp/>

サイボウズ株式会社 <http://cybozu.co.jp/>

## ■「タイムカード・メーカー」開発元情報

企画: 有限会社フィールドネットワーク <http://www.fieldnets.com/>

開発元: ファイブクリック合同会社 <http://fiveclick.jp/>

## ■一般の方からの製品・購入についてのお問い合わせ先

### ◇「サイボウズ Office」に関するお問い合わせ

サイボウズ株式会社 インフォメーションセンター

メールアドレス: [contactus@cybozu.co.jp](mailto:contactus@cybozu.co.jp)

### ◇「タイムカード・メーカー for サイボウズ Office」に関するお問い合わせ

イアス株式会社 iNET サービス推進部 西川、四宮

〒101-0054 東京都千代田区神田錦町 2-4 ダヴィンチ小川町ビル

TEL: 03-5217-1235 FAX: 03-5217-1230 メールアドレス: [tcm-sales@iasu.co.jp](mailto:tcm-sales@iasu.co.jp)

### [参考資料]

#### ■「サイボウズ Office 8」概要 (URL: <http://products.cybozu.co.jp/office/>)

「Office 8」では、ユーザー様に日々の作業を効率良く行っていただけるよう機能を大幅に強化いたしました。例えばトップページに配置されている「スケジュール」や「最新情報」、「リンク集」など各機能のパーツを自分好みの配置に移動させる場合、トップページの画面上でパーツをドラッグ・アンド・ドロップできるようになり、より直感的にレイアウトを変更することができます。

システム管理面においては、パスワードの有効期限や桁数の制限ができ、またシステム管理レベルで全ユーザー様を対象にしたメール振り分け設定など、スパムメール対策の機能も強化されています。これらの機能以外にも、トップページでのメニューバー新設、個人フォルダに蓄積される電子メールなどの未読絞込みや、ワンクリックでメール内容の冒頭部分をプレビューすることができる抄録表示、スケジュールの各予定に色づけできるマーキング機能など、盛りだくさんの新機能が搭載されています。

---

#### ■マスコミ各社様からのお問い合わせ先

イアス株式会社 iNET サービス推進部 西川、四宮

〒101-0054 東京都千代田区神田錦町 2-4 ダヴィンチ小川町ビル

TEL: 03-5217-1235/ FAX: 03-5217-1230/ MAIL: [tcm-sales@iasu.co.jp](mailto:tcm-sales@iasu.co.jp)

サイボウズ株式会社 社長室 コーポレート・コミュニケーション: 村松・浅野

〒112-0004 東京都文京区後楽 1-4-14 後楽森ビル 12 階

TEL: 03-6316-1160 / FAX: 03-5805-9036 / MAIL: [pr@cybozu.co.jp](mailto:pr@cybozu.co.jp)

---

※その他記載された商品名、各製品名は各社の登録商標または商標です。