

●クラウド版価格

| | | | |
|----------|------|------|--------|
| バージョンアップ | 初期費用 | 契約期間 | 契約ユーザー |
| 0円 | 0円 | 1ヶ月~ | 2名~ |

| 契約コース | 月額 | 年額 |
|-----------|----------------|-----------------|
| スタンダードコース | ¥ 500 / 1ユーザー | ¥ 5,880 / 1ユーザー |
| プレミアムコース | ¥1,500 / 1ユーザー | ¥17,640 / 1ユーザー |

- ・1ユーザーあたりの価格です。消費税は含まれません。
- ・3ユーザー目以降は1ユーザー単位でご契約いただけます。
- ・最低契約期間は1ヶ月です。
- ・ユーザー数 × 5GB分のディスク容量をご利用いただけます。

●スタンダードコースとプレミアムコースの違い

利用可能なメールアプリケーションの数と、メールスペースの数が異なります。複数の部署でメールワイズを使ったり、アドレス帳などを別に運用したい場合はプレミアムコースがおすすめです。

※ メールスペースとは、メールアプリケーションやアドレス帳、一斉配信など、メールワイズの各機能を1つのセットにしたメールワイズの画面のことです。

| 契約コース | メールアプリケーション | メールスペース |
|-----------|---------------|---------|
| スタンダードコース | 1個まで | 1個まで |
| プレミアムコース | 20個まで / 1スペース | 5個まで |

| 契約コース | 機能 |
|-----------|---|
| スタンダードコース | <ul style="list-style-type: none"> メールアプリケーション 1個 アドレス帳 電話履歴 テンプレート 訪問履歴 一斉配信 集計レポート <p>メールスペース 1個 メールアプリケーション 1個 / 1メールスペース</p> |
| プレミアムコース | <ul style="list-style-type: none"> メールアプリケーション 20個まで メールスペース 5個 メールアプリケーション 20個 / 1メールスペース |

●パッケージ版価格 新規ライセンス（年間ライセンス）

| ユーザー数 | 5ユーザー版 | 10ユーザー版 | 15ユーザー版 | 30ユーザー版 | 50ユーザー版 | 無制限版 |
|-------|----------|----------|----------|----------|----------|----------|
| 価格 | ¥298,000 | ¥398,000 | ¥498,000 | ¥648,000 | ¥848,000 | ¥980,000 |

※ 表示価格に消費税は含まれません。
 ※ 新規ライセンスなど一部ライセンスの販売を、2020年9月30日で終了します。また、パッケージ版は先進認証（OAuth 2.0）に対応していません。Google社「G Suite」、マイクロソフト社「Exchange Online」をご利用の方は、クラウド版をご検討ください。詳細はホームページをご覧ください。

| 動作環境（クラウド版） | | システム構成図 | |
|-------------------|--|---------------|---|
| ● Webブラウザ | <ul style="list-style-type: none"> Internet Explorer 11 Microsoft Edge 最新版 Mozilla Firefox 最新版 Google Chrome 最新版 | ● 対応メールサーバー | <ul style="list-style-type: none"> SMTP/POP3/IMAP4 SMTP/POP3/IMAP4 over SSL ※ IMAP4は「メール受信機能」のみに対応しています。その他の機能は操作・使用できません。 |
| Windows | Safari 最新版 | プロトコル | APOP |
| mac OS | Mozilla Firefox 最新版 | 認証形式 | SMTP Authentication |
| iPad | Safari (最新のiOS 12/13) | STARTTLS サポート | あり |
| Android ※ タブレット対象 | Android Chrome | | |

※ クラウド版および、パッケージ版に関する最新の動作環境はホームページをご覧ください。



製品に関するお問い合わせは、弊社ホームページで
<https://mailwise.cybozu.com/>

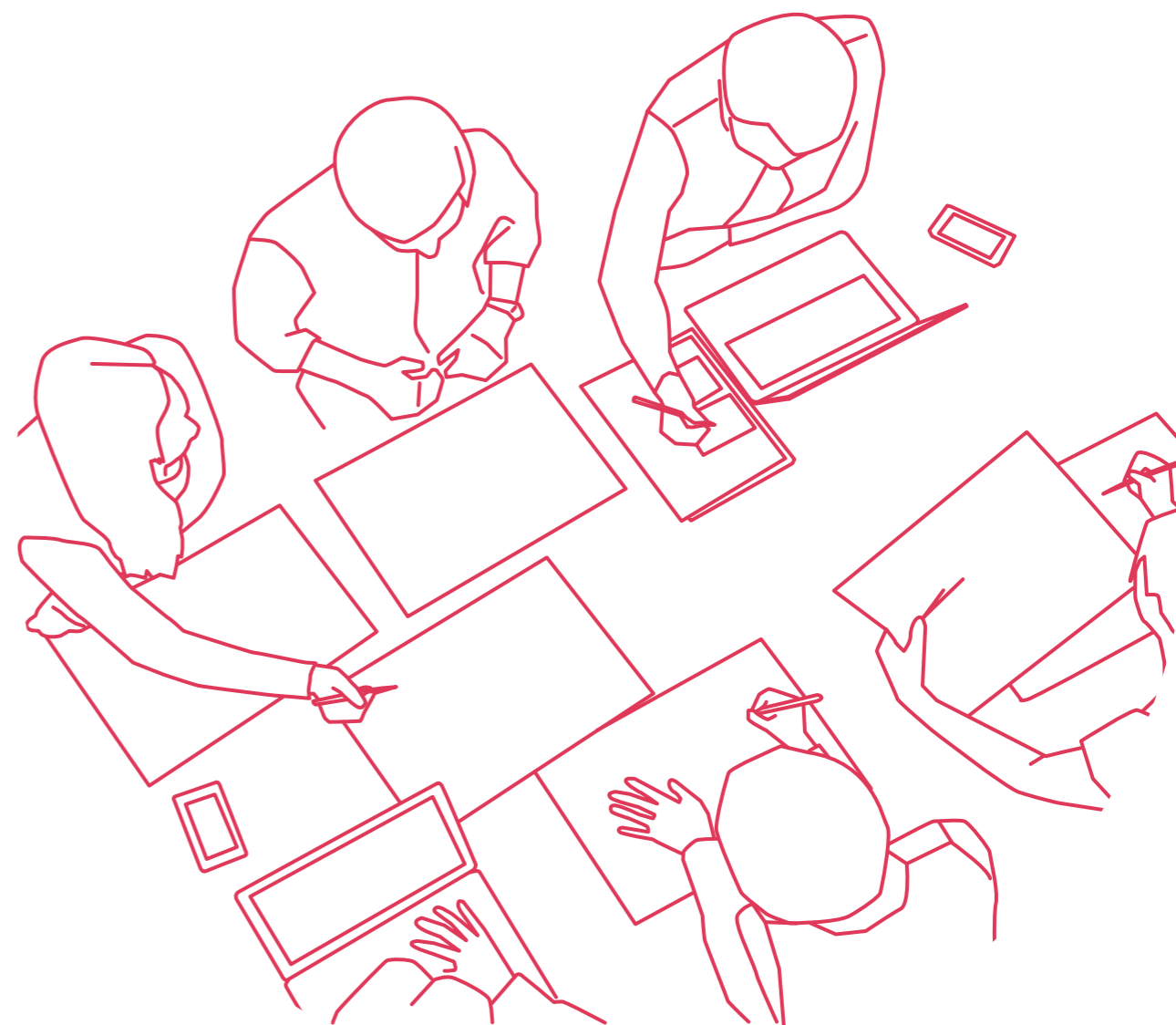
※サイボウズ、Cybozu、及びサイボウズのロゴマークはサイボウズ株式会社の登録商標です。
 ※記載された商品名、各製品名は各社の登録商標または商標です。また、当社製品には他社の著作物が含まれていることがあります。
 個別の商標・著作物に関する注記については、こちらをご参照ください。
<https://cybozu.co.jp/logotypes/trademark/>
 Copyright © Cybozu, Inc.

お問い合わせ先

MK5-019-200624 ※本カタログの記載事項は変更になる場合がございます。2020年6月現在



届いたメールを複数人で共有できるツール



「メールワイズ」は、

届いたメールを複数人で共有し、履歴を一元管理できるツールです。

対応漏れ・二重対応などは
発生していませんか？



お客様からのお問い合わせ、営業の見積もり依頼、
採用面接や打ち合わせの日程調整……
ビジネスシーンでは欠かせないメールのやり取り。

自分宛に届いたメール、CCで共有されて届いたメール、すべて整理できていますか？
対応漏れ・二重対応などは発生していませんか？

メールワイズなら、それらのトラブルを未然に防ぐことができます。

メールワイズの特徴



対応状況がわかる！

ステータス

メールの担当者や処理状況を設定できます。担当者以外ともステータスを共有できるので、対応漏れや二重対応を防ぎます。



過去の履歴が見える！

履歴管理

メールや電話の履歴を一覧表示できるので、過去の対応内容をすぐに追うことができます。



対応品質に差がつかない！

テンプレート

テンプレートを使うことで、メンバーの対応の質が一定に。処理速度も格段にアップします。

利用シーン

複数人でメールを管理するシーンで、職種・業種を問わずお使いいただけます。

問い合わせ管理

案件共有

顧客管理

たとえばこんな職種や業種で！

営業

サポート

人事・採用

広報

ネットショップ

スタートアップ

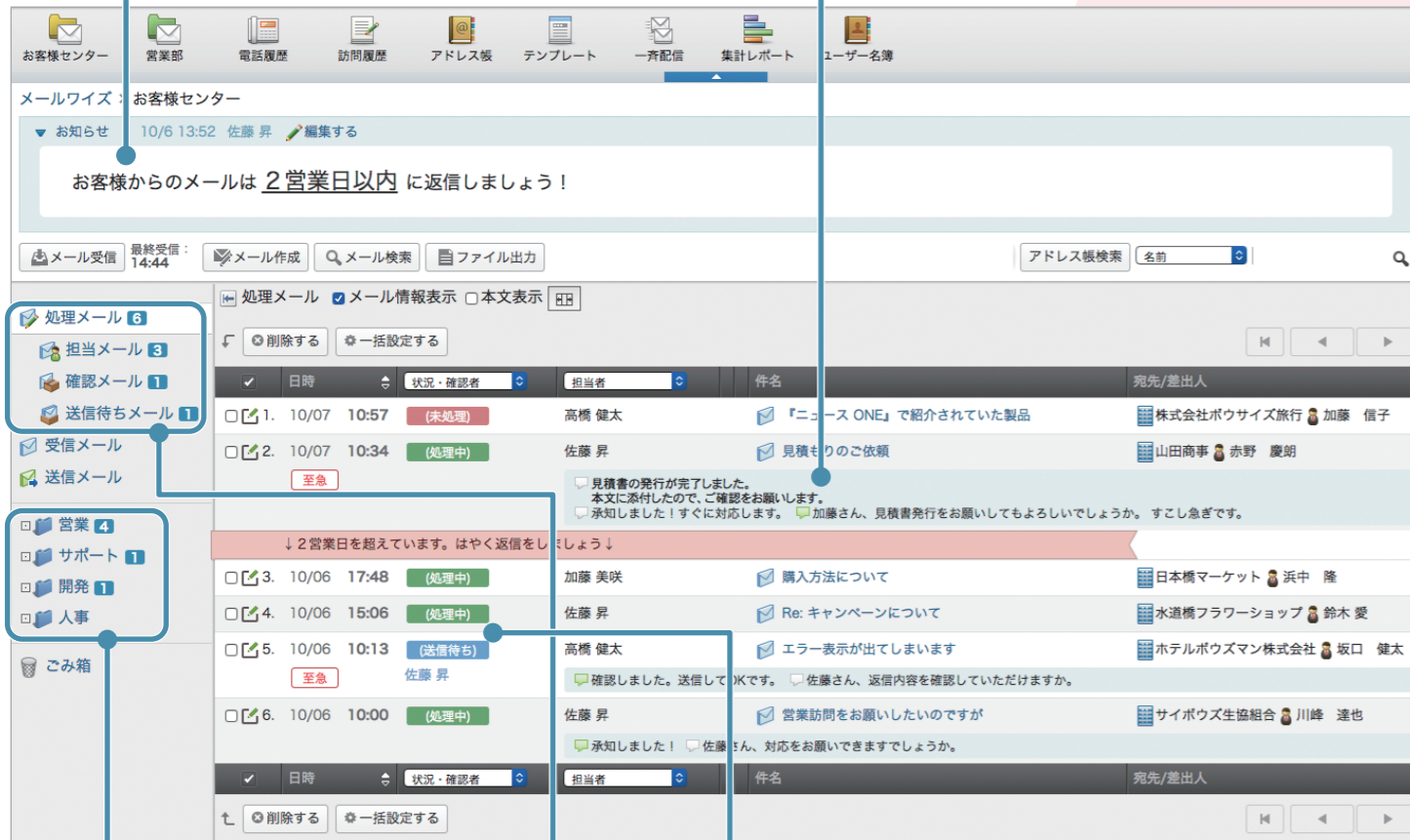
メールワイズの基本機能

お知らせ

連絡事項や、共有する情報などを記載できます。書式編集機能を使用することが可能です。

コメント

担当者が他のメンバーへ相談したり、リーダーが指示したりできます。



フォルダ

メールをフォルダ分けする機能。受信時の自動振り分け、はじめに表示するフォルダを設定できます。

絞り込み

メール一覧を絞り込む機能。自分が担当者に設定されたメールや、確認者に設定されたメールを一覧画面に表示できます。

ステータス・処理状況

担当者・対応状況を表示する機能。対応状況や対応者がひと目でわかるので、二重対応・対応漏れを防ぎます。

メールアプリケーション

メールの送受信を行う、メールワイズの基本機能。メールごとに担当者やステータスを設定でき、複数ユーザーで対応を分担できます。1つのメールアプリケーションにつき、10個のメールアドレスを登録可能です。

なお、メールアプリケーションは追加することが可能です。※クラウド版20個、パッケージ版5個まで。

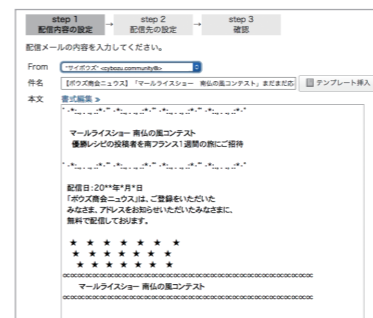
アドレス帳

アドレスデータを管理する機能。個人データや会社のデータを、部署別・担当者別など任意の分類で管理できます。



一斉配信

複数のお客さまへ同時にメール配信する機能。アドレス帳の宛先や、CSVファイルで読み込んだ宛先へ一斉配信できます。



そのほかの便利な機能

履歴管理

会社情報と、メールワイズ内の履歴がひと付きます。メールだけでなく、電話や訪問の履歴が時系列に表示されます。



メール通知

メールアプリケーションにメールを受信した時、自分が確認者・担当者に設定された時に、メール通知を設定することができます。手動で他のユーザーにメール通知をすることも可能です。

さまざまな自動設定

条件を指定することで、フォルダへの振り分けや、処理状況・担当者の設定など、さまざまな自動設定が可能です。1通ずつメールの中身を見て、担当者を設定する手間を省けます。

電話履歴 / 訪問履歴

担電話や訪問の履歴を記録する機能。1つのアドレス帳画面から、メールと電話、訪問すべての履歴を閲覧できます。



テンプレート

利用頻度の高い返信文を登録する機能。顧客名や返信担当者名を自動で挿入して、効率よくメールに対応できます。



集計レポート

メールや電話など対応状況を集計する機能。担当者、日別、種別などの項目で集計できます。

| 集計条件 | | 期間 | 集計の設定 |
|----------|--------|-----------|-----------|
| 全数 | 地域 | 項目の集計 | 受信件数(10件) |
| | 東京 | 5 | 50.0% |
| | 千葉 | 5 | 50.0% |
| 担当者別の件数 | カテゴリ | 項目の集計 | 受信件数(10件) |
| | トラブル | 4 | 40.0% |
| | お問い合わせ | 3 | 30.0% |
| | クレーム | 3 | 30.0% |
| 項目別の受信件数 | 名前 | 処理済件数(3件) | 送信済件数(4件) |
| | 佐藤 昇 | 0 | 4 |
| | 佐々木 一郎 | 1 | 0 |
| | 北村 美子 | 1 | 0 |
| | 王 健太 | 0 | 0 |
| | 坂本 一郎 | 0 | 0 |
| | 三好 義男 | 0 | 0 |
| | 中村 光一 | 1 | 0 |
| | 鈴木 正博 | 0 | 0 |

クラウド版の特徴

無料アプリ「メールワイズ モバイル」

いつでもどこでもメールワイズを快適にご利用いただけます。

新着メールやメールの担当者 / 確認者に設定されるとプッシュ通知が届くので、外出時の通知ツールとしても活用できます。

※動作環境 iOS : 最新のiOS 12/13 Android : Android OS 7.0/8.0/9.0/10



① メール一覧

メールごとの処理状況や担当者を一覧で確認できます。処理 / 担当 / 確認 / 送信待ち でメールの絞り込みも可能です。



※「メールの検索」は iOS 版のみ

② コメント

メール1通ごとに、コメントを書き込むことができます。新着、既読コメント、コメントなしが一覧で確認可能です。



※「新着コメント」の色で判別する機能は iOS 版のみ

③ 顧客情報・対応履歴

メール本文から顧客情報や対応履歴を確認できます。顧客情報と対応履歴をまとめてチェック可能です。



※「顧客情報・対応履歴」は iOS 版のみ

④ メール処理済み

メール一覧でメールを処理済みに行きます。複数のメールを一括で処理済みにする操作も可能です。



※メール一覧上の「個別処理」は iOS 版のみ

⑤ メールアプリの切り替え

メールアプリを変更できます。メールスペースが異なるメールアプリも選択可能です。



kintone連携

サイボウズの開発プラットフォーム「kintone」は、業務アプリケーションを自由に作成することができます。たとえば、kintoneで作成した顧客管理アプリとメールワイズを連携することで、在庫情報や受注情報などとまとめてメールや電話の履歴も顧客情報として管理できます。

自社の業務に合わせた業務システムを簡単に作成できる

顧客管理DB

- ・在庫管理
- ・経費管理
- ・売上管理
- ・受注管理

月額 1,500円 / 1ユーザー [5ユーザーから契約可能]

kintoneの顧客管理アプリからメールを送信できる

kintoneの顧客管理アプリの詳細画面からメールを送るだけでなく、顧客管理アプリで絞り込んだ複数の顧客に対して一斉にメール送信することも可能です。送信時にはkintoneやメールワイズで作成したテンプレートも使用できます。



届いたメールを複数人で共有し、履歴を一元管理できる

- ・問い合わせ対応
- ・受注メール対応
- ・メルマガ発送

月額 500円 / 1ユーザー [2ユーザーから契約可能]

メールワイズの履歴をkintoneの顧客管理アプリ上に表示できる

kintoneのアプリ上に、メールワイズのメール履歴・電話履歴・訪問履歴のデータを表示できます。kintoneで登録した顧客情報とメールワイズでやりとりした履歴を一覧で見られるので、わざわざメールワイズを起動して検索する必要がありません。

kintoneの顧客情報とメールワイズの送信機能で一斉配信

① 顧客の絞り込み kintone

ボタンひとつで顧客情報を絞り込みます。性別・年齢・最終購入日・購入商品など、アプローチしたい顧客を様々な条件でリスト化することができます。

絞り込む

条件

性別: 女性

年齢: 20代

最終購入日: 2017/04/14

購入商品: 商品A

絞り込む

メールワイズ

メールワイズ × kintone連携

Office

メールワイズの一斉配信・配信確認

step 1 配信内容の設定

step 2 配信先の設定

step 3 確認

メールの一斉配信を実行します。メールの内容を確認してください。

メールの一斉配信を実行する

メールワイズ

メールワイズ × kintone連携

Office

kintoneの顧客管理とメールワイズの対応履歴を一括管理

顧客情報

会社名: やまだ商事

名前: 加藤 信子

誕生日: 1982/05/03

性別: 女性

都道府県: 東京都

市区町村: 中央区

〒: 100-0001

電話番号: 01-2222-5555

メールアドレス: nobuko@sample.cybozu.jp

メルマガ送信: 可

受注情報

| 注文日 | 商品名 | 単価 | 数量 | 金額 |
|------------|---------------------|---------|----|----------|
| 2016-01-15 | kintone | ¥ 500 | 20 | ¥ 10,000 |
| 2016-01-15 | メールワイズ | ¥ 2,000 | 15 | ¥ 30,000 |
| 2016-01-15 | メールワイズ × kintone 連携 | | | |

メールワイズのメール履歴・電話履歴・訪問履歴が表示できる!

CONTACT履歴

| 日時 | 件名 | 種別 |
|-------------|------------------------|------|
| 01/15 13:20 | 特定クーポンについてのお問い合わせ | 電話履歴 |
| 01/15 13:15 | 【メールワイズ】 特定クーポンをお届けします | メール |
| 01/14 14:41 | お問い合わせの返信 | メール |

全文検索

メールアプリケーションごとに、メールとメールの添付ファイルのデータをまとめて検索します。検索ボックスはヘッダーに表示されます。通常のメール検索と異なり、添付ファイルの内容も検索できます。